



工事名 令和2-3年度 南國安芸赤野高架下部P25,P27,
A2工事

工種 RC構脚工(P25) 測点

ブリーディング水処理

ブリーディング水処理



工事名 令和2-3年度 南國安芸赤野高架下部P25,P27,
A2工事

工種 RC構脚工(P25) 測点

ブリーディング水処理

ブリーディング水処理



工事名 令和2-3年度 南國安芸赤野高架下部P25,P27,
A2工事

工種 使用機械 測点

真空吸引機

ブリーディング水処理

真空吸引機
ブリーディング水処理



コンクリート打設
1層目完了



コンクリート打設
1層目完了



コンクリート打設
2層目完了



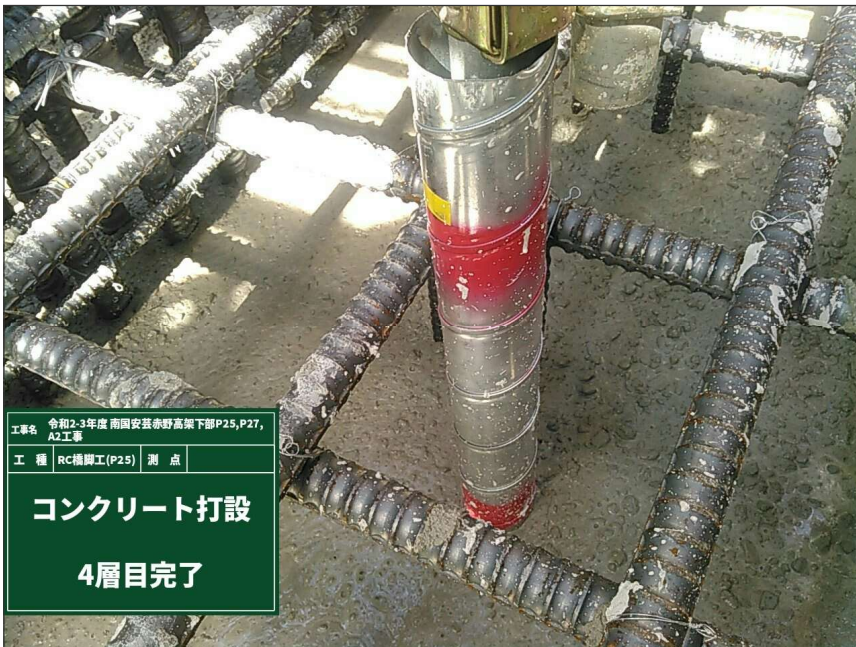
コンクリート打設
2層目完了



コンクリート打設
3層目完了



コンクリート打設
3層目完了



工事名 令和2-3年度 南関東安芸赤野高架下部P25,P27,
 A2工事
 工種 RC橋脚工(P25) 測点
コンクリート打設
4層目完了

コンクリート打設
 4層目完了



工事名 令和2-3年度 南関東安芸赤野高架下部P25,P27,
 A2工事
 工種 RC橋脚工(P25) 測点
コンクリート打設
4層目完了

コンクリート打設
 4層目完了



工事名 令和2-3年度 南関東安芸赤野高架下部P25,P27,
 A2工事
 工種 RC橋脚工(P25) 測点
コンクリート打設
5層目完了

コンクリート打設
 5層目完了



工事名 令和2-3年度 南國安芸赤野高梁下部P25,P27, A2工事
 工種 RC構脚工(P25) 測点

再振動状況

再振動状況



工事名 令和2-3年度 南國安芸赤野高梁下部P25,P27, A2工事
 工種 RC構脚工(P25) 測点

再振動状況

再振動状況



工事名 令和2-3年度 南國安芸赤野高梁下部P25,P27, A2工事
 工種 RC構脚工(P25) 測点

天端仕上げ状況

天端仕上げ状況



工事名 令和2-3年度 南園安芸赤野高架下部P25,P27, A2工事

工種 RC橋脚工(P25) 測点

打継目処理剤(トライテックス)
計量確認

300g/m²×18.75m²(柱部)+
250g(容器)×2回=6125g
3200/回×2回=6200g OK

打継目処理剤
(トライテックス)
300g/m²×18.75m²(柱部)+
250g(容器)×2回=6125g
3200/回×2回=6200g OK
計量確認



工事名 令和2-3年度 南園安芸赤野高架下部P25,P27, A2工事

工種 RC橋脚工(P25) 測点

打継目処理剤(トライテックス)
計量確認

300g/m²×18.75m²(柱部)+
250g(容器)×2回=6125g
3200/回×2回=6200g OK

打継目処理剤(トライテック
ス)
300g/m²×18.75m²(柱部)+
250g(容器)×2回=6125g
3200/回×2回=6200g OK
計量確認



工事名 令和2-3年度 南園安芸赤野高架下部P25,P27, A2工事

工種 RC橋脚工(P25) 測点

打継目処理剤(トライテックス)

散布状況

打継目処理剤
(トライテックス)
散布状況