



工事名 令和2-3年度 南國安芸赤野高架下部P25,P27,
A2工事
工種 RC橋脚工(P25) 測点

打設層目安
500+400×4=2100

打設層目安
500+400×4=2100
スパイラル管



工事名 令和2-3年度 南國安芸赤野高架下部P25,P27,
A2工事
工種 RC橋脚工(P25) 測点

コンクリート打設割確認
500+400+400+400+400=2100

コンクリート打設割確認
500+400×4=2100



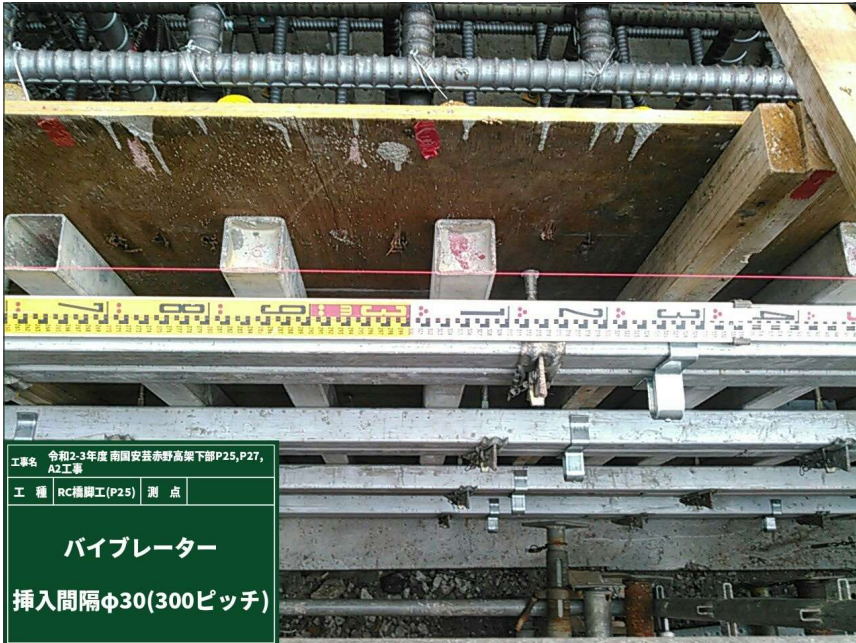
工事名 令和2-3年度 南國安芸赤野高架下部P25,P27,
A2工事
工種 RC橋脚工(P25) 測点

コンクリート打設割確認
500+400+400+400+400=2100

コンクリート打設割確認
500+400×4=2100



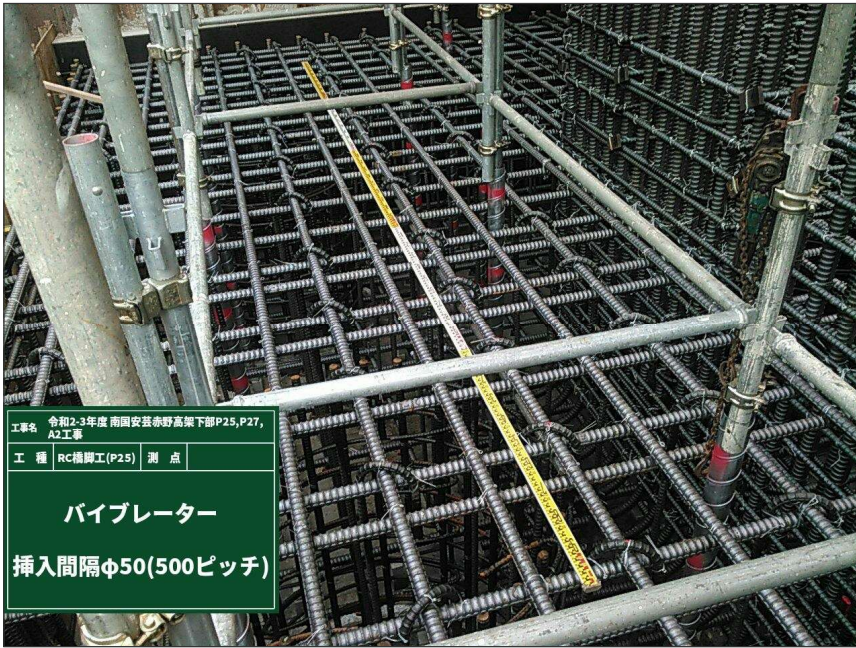
パイプレーター 挿入間隔
 φ30(300ピッチ)



パイプレーター 挿入間隔
 φ30(300ピッチ)



パイプレーター 挿入間隔
 φ30(300ピッチ)



パイプレーター 挿入間隔
φ50(500ピッチ)



パイプレーター 挿入間隔
φ50(500ピッチ)



パイプレーター 挿入間隔
φ50(500ピッチ)



コンクリート打設状況



コンクリート打設状況



コンクリート打設状況



コンクリート打設高さ確認
1.5m以下 OK



コンクリート打設高さ確認
1.5m以下 OK



コンクリート打設中
型枠点検状況



コンクリート打設中
型枠点検状況



バイブレーター挿入深さ確認
φ50



バイブレーター挿入深さ確認
φ30