

工事進捗報告 (2020年10月末)

工事名称	川上ダム本体建設工事
発注者	独立行政法人 水資源機構
施工場所	三重県伊賀市阿保地内他
施工者	大林・佐藤・日本国土特定建設工事共同企業体
工期	自:2017(平成29)年9月21日 至:2023(令和5)年3月31日
工事目的	治水、新規利水、流水の正常な機能の維持
請負金	17,082,780,000円(税抜) ※第6回設計変更
進捗率	71.4%(第6回設計変更)

直近工事工程

項目	年度	2017年度	2018年度	2019年度	2020年度	2021年度	2022年度
		H29年度	H30年度	R1年度	R2年度	R3年度	R4年度
準備工							
転流工			4月4日転流			仮排水路閉塞	
仮設備工			9月骨材運搬開始				
基礎掘削工			9月掘削開始				
本体工				★7月減勢工・9月本体コンクリート打設開始			
付属設備工							
試験湛水							10月試験湛水開始

主要工事工程

2020年10月22日作成

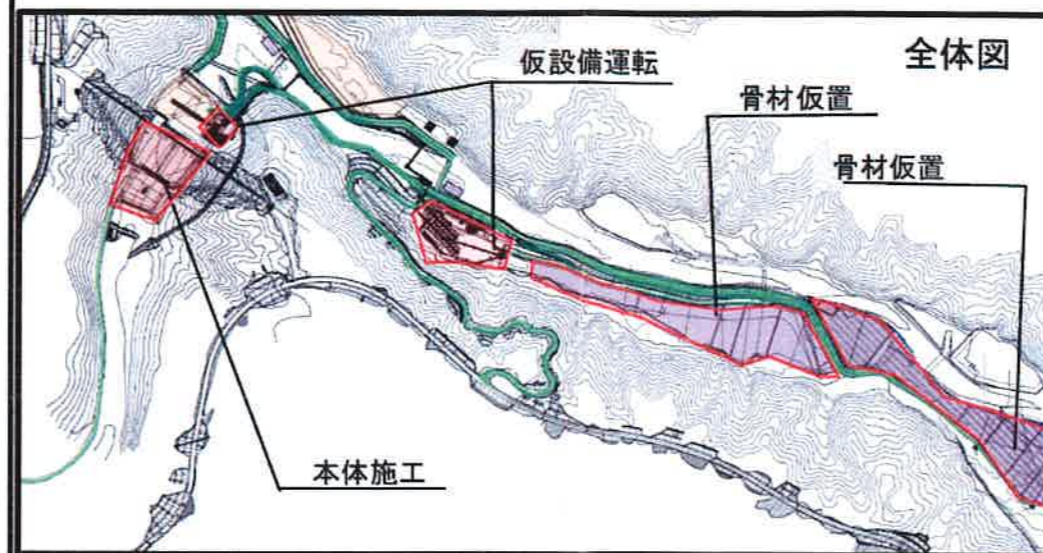
項目	年月	2020年度(R2年度)		
		11	12	1
岩盤面処理工				
堤体工・減勢工				
仮設備工				

進捗状況写真(10/20撮影)



**【ダムおよび貯水池 諸元】**  
 ○型式：重力式コンクリートダム  
 ○堤高：84m(堤頂標高 EL.282.0)  
 ○堤頂長：334m  
 ○湛水面積：1.04km<sup>2</sup>  
 ○総貯水容量：31,000千m<sup>3</sup>  
 ○洪水時最高水位：EL.276.9m  
 ○平常時最高水位：EL.262.0m  
**【主要工事数量】**  
 堤体基礎掘削工：土石 118,400m<sup>3</sup> 岩石 49,030m<sup>3</sup>  
 合計 167,430m<sup>3</sup>  
 堤体コンクリート工：454,990m<sup>3</sup> 減勢工：15,730m<sup>3</sup>  
 左右岸端部処理工：1,660m<sup>3</sup> 合計 472,380m<sup>3</sup>  
 基礎処理工：コンソリデーショングラウチング 4,982m  
 カーテングラウチング 9,670m  
**【工法概要】**  
 コンクリート打設は拡張レヤ工法を採用し、タワークレーン(25t×70m～18.0t×86m)2基にて運搬打設する。  
 コンクリート骨材はすべて購入骨材を使用する。

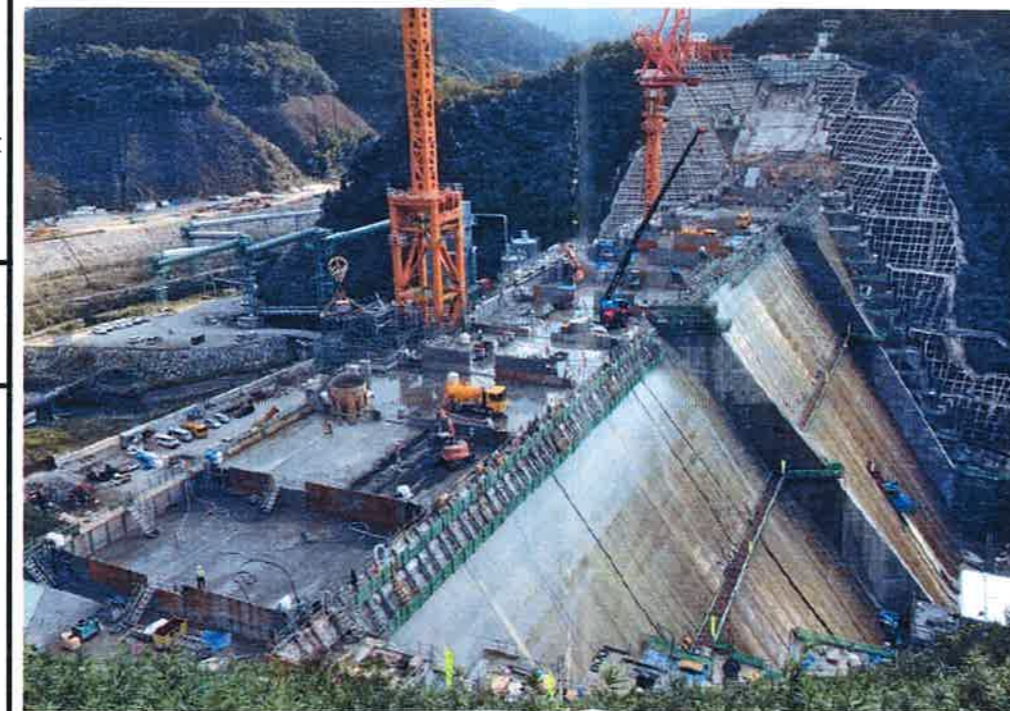
施工概要



**協力会社**  
 岸本建設、宮本組、大林道路、上武建設、セイア、ジェコス  
 日特建設、日本基礎、ヒロサワ機械、双葉電気、大林ファミリーズ

**来月の主要工事**  
 ・堤体工・減勢工・岩盤清掃・横坑閉塞・・・(岸本建設)  
 ・基礎処理・・・(日特建設)  
 ・TC運転・・・(マイタック)、濁水処理・・・(ヒロサワ機械)  
 ・埋設計器・・・(サンコーSD)  
 ・コンクリート製造・骨材貯蔵・・・(セイア)  
 ・骨材運搬・・・(上武建設)  
 ・仮設電気・計測設備・・・(双葉電気・アカサカテック)  
 ・技術管理費・・・(TS、日本工営)

堤体右岸



堤体左岸

