

私たちは、良質な社会資本の整備、維持管理のために、コンクリート材料、コンクリート・鋼構造、環境、地盤、分析を中心としたセメント・コンクリートの専門コンサルタントとしてお客様の信頼が得られる業務を実施し、社会に貢献します。

セメント・コンクリート専門技術

JIS Q 17025適合試験

お客様の信頼

にお応えしております

わかりやすい成果

試験・調査・検討結果

専門調査・試験機関として
専門コンサルタントとして

正確・迅速・中立

第三者機関として

ISO/IEC17025適合試験所として

営業品目

材料試験・分析

- セメント・練り水・骨材試験
- 化学分析・機器分析 他

構造物の維持管理

- 構造物点検
- 非破壊・微破壊調査
- 健全度調査・診断
- 補修・補強設計
- 応力解析 他

土質・地盤試験・評価

- 土質試験
- 地盤改良配合試験
- 地盤調査・現場計測 他

コンクリート試験・評価

- 配(調)合検討、フレッシュコンクリート試験
- コンクリートの力学特性・変形性状・水密性試験
- コンクリートの耐久性評価
- コンクリートの熱特性、構造物の温度応力解析
- 特殊試験、鉄筋コンクリート部材などの試験体作製
- コンクリートの品質管理 他

機器・ソフト販売、技術支援

- デジタル塩分/単位水量測定器 (SALMATE-100シリーズ)
- 型枠掃除機(クイックミニ)
- 生コンクリートの品質管理・出荷管理ソフト
- 受託研究
- 研修・講習会の開催
- 技術資料作成 他

環境調査・分析

- 地盤環境調査
- 計量証明事業・作業環境測定
- 排ガス分析
- リサイクル原・燃料分析
- 地盤油中の微量PCB分析
- 放射線量・放射能測定
- 環境測定 他

お問い合わせはこちらから

ホームページ <http://www.chuken.co.jp/>

- 本社
〒551-0021 大阪市大正区南恩加島 7-1-55 大正クレイドルビル
電話 06-6556-2380 FAX 06-6556-2389
- 東北試験所
〒982-0003 仙台市太白区郡山字新橋南 36-1
電話 022-304-5730 FAX 022-304-5740
- 東京支店
〒102-8465 東京都千代田区六番町 6-28
電話 03-5211-4852 FAX 03-3221-4605
- 船橋技術センター
〒274-0053 千葉県船橋市豊富町 585
電話 047-457-3627 FAX 047-457-6284
- 栃木技術センター
〒327-0502 栃木県佐野市築地町 715
電話 0283-84-3660 FAX 0283-84-3661
- 中部北陸支店/名古屋技術センター
〒481-0004 愛知県北名古屋市鹿田坂巻 28
電話 0568-24-6760 FAX 0568-24-6761
- 大阪支店/大阪技術センター
〒551-0021 大阪市大正区南恩加島 7-1-55 大正クレイドルビル
電話 06-7668-2401 FAX 06-6556-2389
- 高知技術センター
〒785-0052 高知県須崎市押岡 123
電話 0889-42-8693 FAX 0889-42-8694

セメントコンクリートの  専門コンサルタントとして

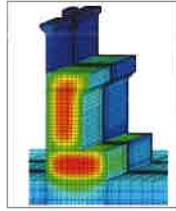
 株式会社 中研コンサルタント

大切な未来を支える技術

わたしたち株式会社中研コンサルタントは、長年、培った独自の技術で、国土を守る・暮らしを支える良質な「社会資本・建築物の新設・維持管理」に、地球を守る・人々を支える「環境保全」に、熱意と工夫で対応いたします。

コンクリート試験・評価・解析

- **コンクリートの配(調)合設計・フレッシュコンクリート試験**
- **コンクリートの熱特性試験・構造物の温度応力解析**
熱特性/温度応力解析
- **コンクリートの力学性状・変形性状・水密性試験**
力学性状/変形性状/水密性
- **特殊試験、試験体作製**
力学特性、物理特性/変形特性/各種試験体作製、暴露試験
- **コンクリートの耐久性評価**
中性化/凍害/塩害/アルカリシリカ反応/化学的侵食
- **コンクリートの品質管理**
建設現場の生コンクリートの受け入れ管理・品質管理/大臣認定取得支援/現場コンクリートの単位水量測定



構造物の温度応力解析



鉄筋コンクリート梁の瘦劣試験

促進膨張量試験

スラブフロー測定

材料試験・分析

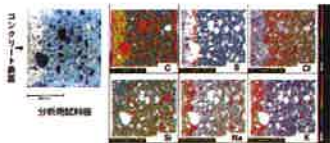
- **セメント・練混ぜ水・骨材試験**
セメントの物理試験・粉末度試験/細骨材、粗骨材、練混ぜ水の試験
- **化学分析・機器分析**
セメント、コンクリート・フライアッシュ、高炉スラグ微粉末、コンクリート構造物表面の析出物、混和剤などの分析、岩種判定(アルカリシリカ反応)



原子吸光度計(AAS)

電子顕微鏡(SEM)

偏光顕微鏡



採取コアのEPMA面分析



モルタルバー法(養生)

構造物の維持管理

- **初期検査**
非破壊・微破壊試験
- **点検**
初期点検、定期点検、緊急点検 など
- **詳細調査(現地調査)**
外観調査/形状確認/内部鋼材の状況確認/試料採取/応力度測定
- **評価・判定**
劣化要因の推定/劣化予測・評価
- **対策工の検討**
対策工法の検討/施工計画



橋梁点検



超音波法



かぶりコンクリートの品質確認(トレント法)



トンネル点検



鉄筋探査(電磁波レーダ法)



π型変位計(ひび割れ幅計測)



はつり調査

土質・地盤の調査・試験

- **土質試験**
一軸圧縮試験/三軸圧縮試験/CBR試験/透水試験/熱伝導率(熱抵抗)測定/実大改良体の一軸圧縮試験/その他の測定
- **地盤改良配合試験**
各種安定処理工法・地盤改良工法の配合試験および分析による配合量推定/六価クロムの溶出試験(環境庁告示46号による試験)/地盤改良の設計
- **地盤調査・現場計測**
地盤の平板載荷試験/現場CBR試験/柱状改良体の載荷試験/スウェーデン式・サウンディング試験/ポータブルコーン貫入試験/現場密度試験/表面波(レーリー波)探査/道路の平板載荷試験/改良杭のコア採取



三軸装置による透水試験



現場CBR試験

環境調査・分析

- **地盤環境調査**
土壌・底質/水質/工場/作業場/建設現場など
- **計量証明事業・作業環境測定**
計量証明事業/作業環境測定
- **排ガス分析**
ばいじん量/各種有害大気汚染物質、重金属など
- **リサイクル原・燃料分析**
廃棄物・副産物の評価分析
- **放射線量・放射能測定**
大気中の放射線量や工業製品などの放射能測定
- **環境測定**
アスベストの分析・試料採取/騒音・振動測定
- **絶縁油中の微量PCB分析**
微量PCBが含まれている可能性のある絶縁油



ガスクロマトグラフ(CG-ECD)



ゲルマニウム半導体検出器



排ガス測定

機器・ソフト販売、技術支援

機器販売/ソフト販売/技術支援(国内・海外)



SALMATE-100/W



フイックミニ



フィットモールド



二次製品の出来形検査(鉄筋探査)



はつり調査(海外技術支援)